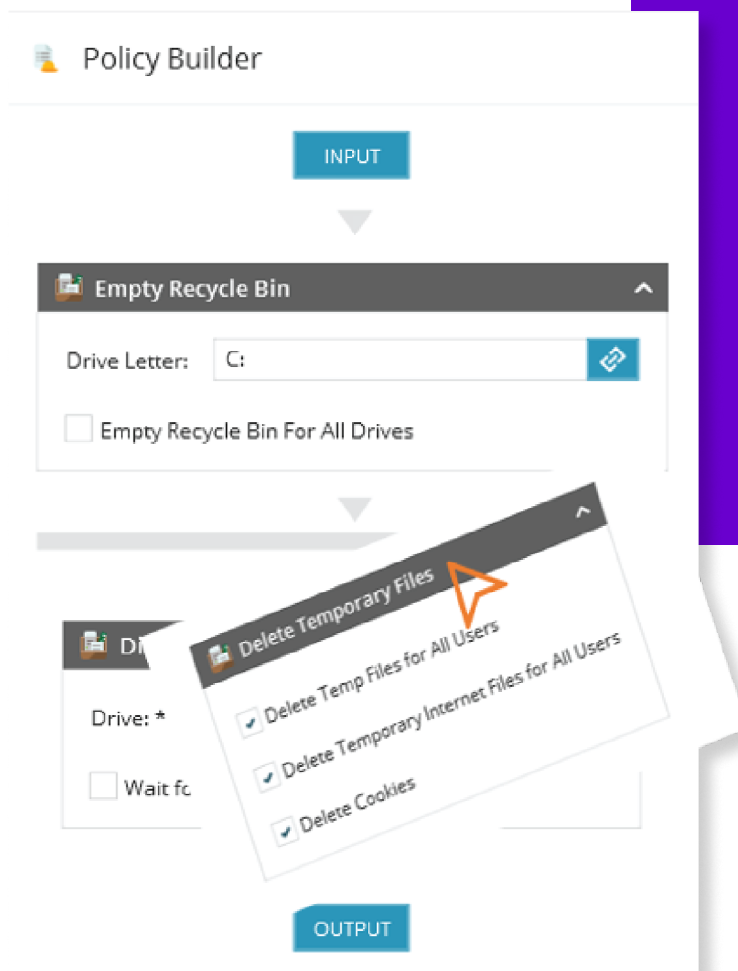


Automation Manager

Una funzionalità disponibile con N-able RMM



Automation Manager è uno strumento completo e intuitivo per lo scripting automatico. Integrato nella piattaforma N-able™ RMM, è dotato di un'interfaccia drag-and-drop per la creazione di script personalizzati per i controlli e le attività di automazione. Dai controlli di monitoraggio delle attività una tantum e di quelle ripetitive, Automation Manager assicura la tranquillità completa, poiché può gestire anche le attività più complesse al posto vostro.

Il tempo è spesso la risorsa di maggiore valore per gli MSP. Poter automatizzare le attività di routine rappresenta un vantaggio non solo per voi, ma anche per i vostri clienti. Non tutti gli MSP dispongono del tempo, delle risorse o delle competenze per creare tutti gli script necessari ad automatizzare i processi.

Automation Manager in N-able RMM si aggiunge a funzionalità di gestione già potentissime per permettere agli utenti di creare script personalizzati, potenti e multifase. Lo strumento sfrutta un'ampia libreria di oltre 600 oggetti predefiniti per l'automazione, ciascuno responsabile di eseguire un'attività specifica senza che sia necessario scrivere una singola riga di codice.

VANTAGGI FONDAMENTALI

- Automazione dei processi di manutenzione dei dispositivi
- Applicazione delle configurazioni di ottimizzazione dei dispositivi
- Esecuzione di diagnostica approfondita sui dispositivi
- Automazione di individuazione e correzione dei problemi

Vantaggi

Ottimizzazione dell'efficienza dei tecnici grazie all'automazione

L'esecuzione manuale di attività ripetitive impegna una grande quantità di tempo, il che può influire negativamente sulla bottom line. Gli oggetti per l'automazione possono essere collegati per l'esecuzione in sequenza o tramite impostazioni condizionali che avviano diversi percorsi di esecuzione. Pertanto, a prescindere dall'attività, Automation Manager in RMM consente di risparmiare tempo prezioso così che i tecnici possano occuparsi di incarichi a maggiore valore e offrire un servizio ancora più proattivo ai vostri clienti.

Non è necessaria alcuna precedente conoscenza di scripting

Automation Manager dispone di un motore di scripting con trascinamento, così i tecnici potranno creare robuste soluzioni di automazione senza alcuna esperienza di scripting. In tal modo, chiunque può modificare un modello di criteri esistente o creare un criterio da zero. Basterà trascinare gli oggetti nell'area di progettazione e collegarli ad altri oggetti per creare un criterio multifase. Non c'è alcuna necessità di affidarsi a un esperto né di utilizzare tempo prezioso alla ricerca degli script adatti su Internet.

Standardizzazione dei processi IT

Le attività manuali non impegnano solo tempo, ma aumentano anche il rischio che si verifichino errori umani. La documentazione e l'automazione della fornitura di servizi IT rappresenta la migliore garanzia che le attività vengano completate in modo corretto ed efficace. Sarà possibile sfruttare le competenze dei migliori tecnici interni, utilizzando le loro best practice circa i criteri di automazione che ogni tecnico può implementare ed eseguire.

Inoltre, potrete usufruire della nostra community dedicata all'automazione per conoscere le best practice del settore. N-able ospita webinar della community, corsi di formazione, forum online e altre opportunità per ricevere informazioni e feedback circa gli script. In caso di questioni adatte all'automazione, potrete creare soluzioni e condividerle con la community.